

貸店舗(一部)

北中込駅

佐久市猿久保

専有面積
58.00㎡

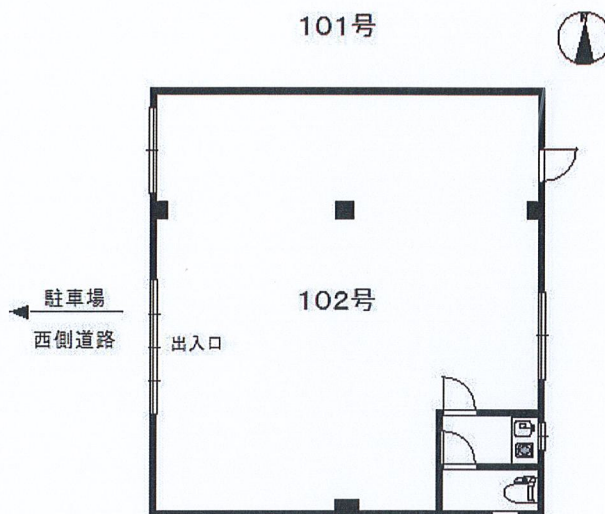
17.5坪

築年月
1977年12月

引渡し
即時



ココ



物件種目	貸店舗(一部)
最寄駅	北中込
賃貸条件	賃料 8.80万円 (税込)
	礼金なし 敷金2ヶ月 保証金なし

物件所在地	長野県佐久市猿久保		
交通	J R 小海線 北中込 徒歩4分		
建物	建物名		
	構造・規模	鉄骨造 2階建/1階部分	
	使用部分積	58.00㎡	間取タイプ
	間取内訳		
築年月	1977年12月	契約期間	3年
管理費等			
土地面積	用途地域		
駐車場	なし		
現況	空	引渡日	即時
接道状況 (角地・間口)	西4.0m 公道		
設備			
備考	・駐車台数3台程度可・佐久医療センターまで約700m 更新料:新賃料0.5ヶ月 賃貸保証:加入要 日本セーフティー等		

この図面は物件情報の一部を抜粋して掲載しております。(現況優先)
付帯条件や別途料金等が発生する場合がありますのでご確認ください。

at home

infosheet 物件番号 69756683061

長野県知事免許(8)第3320号 〒385-0022 長野県佐久市岩村田1446-7

株式会社新日本開発

TEL: 0267-68-0018 FAX: 0267-68-3410 定休日: 日曜・祝日 年末年始・夏季休暇

■取引態様: 媒介