

売戸建住宅

中込駅

間取り
2LDK

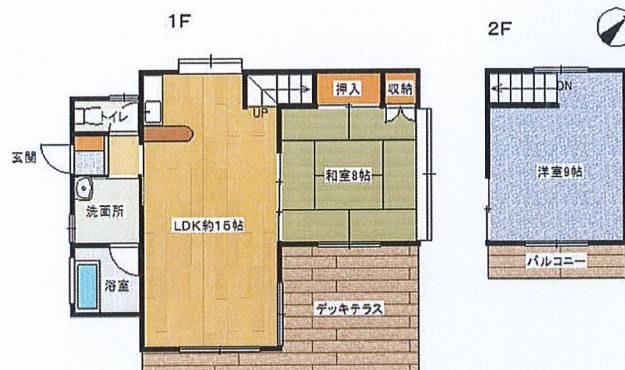
建物面積
70.38㎡

築年月
1989年07月

うぐいすの森の程度の良い別荘
高台からの眺望が爽快です

チェックポイント！

主要採光面：南東向き、吹抜、隣接建物距離2m以上、前面棟無、閑静な住宅街、照明器具、プロパンガス、電気、掘ごたつ、ダブルロックドア、シャッター雨戸、ワイドバルコニー、ウッドデッキ、庭10坪以上



物件種目	売戸建住宅
最寄駅	中込
間取タイプ	2LDK
価格	600万円

物件所在地	長野県佐久市根岸		
交通	J R小海線 中込 距離10,600m		
土地面積	公簿 800.73㎡	私道面積 (共有持分)	
	構造・規模	木造 2階建	
建物	面積	70.38㎡	
	間取内訳	和 8 洋 9	
土地権利	所有権	地目	宅地
都市計画	非線引区域	用途地域	無指定
建ぺい率	20%	容積率	40%
築年月	1989年07月	駐車場	有 無料
現況	空家	引渡可能時期	相談
建築確認番号			
接道状況 (角地・間口)	南東5.5m		
設備	照明器具, プロパンガス, 電気, 掘ごたつ, ダブルロックドア, シャッター雨戸, ワイドバルコニー, ウッドデッキ, 庭10坪以上		
備考	道路管理費 1区画4.9万円/年額。設備修繕準備金1区画2万円/年額。会費2千円/年額。敷地の一部上空に東京電力の高圧線あり。現況有姿。売主の契約不適合責任免責。相続登記要す為お引渡しには若干時間要します。地勢：傾斜地		

この図面は物件情報の一部を抜粋して掲載しております。(現況優先)
入居日・引渡日変更や付帯条件、別途料金等が発生する場合がありますのでご確認ください。

at home

infosheet 物件番号 69613302090

長野県知事免許(9)第3320号 〒385-0022 長野県佐久市岩村田1446-7

さくらす不動産株式会社

TEL: 0267-68-0018 FAX: 0267-68-3410 定休日: 日曜・祝日・第3土曜日 年末年始・夏季休暇

■取引態様: 媒介